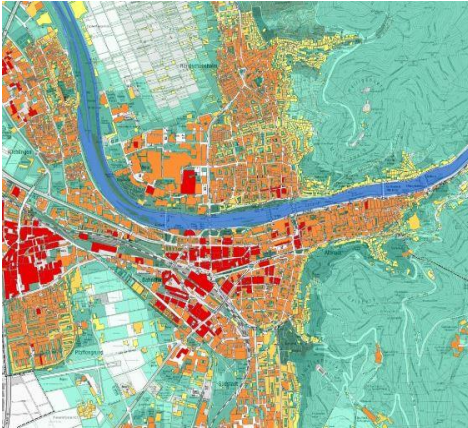


### Modulbeschreibung:



Eines der in den Medien ständig diskutierten Themen ist der Klimawandel und seine Auswirkungen auf Mensch, Tier und Pflanzen. Am Beispiel stadtklimatologischer Phänomene wollen wir in diesem Modul auf ausgewählten Flächen im Stadtgebiet von Heidelberg untersuchen, inwiefern die Natur auf Veränderungen abiotischer Werte wie Luft- und Bodentemperatur, Niederschlag und Trockenheit reagiert. Hierbei erheben wir stadtklimatologische Messwerte, ermitteln das Pflanzenvorkommen im Freiland und führen relevante Untersuchungen im Labor durch.

Hierbei bekommt Ihr die Möglichkeit, selbst zu beurteilen, ob sich die Umwelt aufgrund von Klimawandel verändert hat. Reagieren Bäume und andere Pflanzen auf höhere Temperaturen? Wirken sich diese auch auf andere Umweltfaktoren aus? Wir werden auf ausgewählten Flächen im Stadtgebiet von Heidelberg untersuchen, welche Pflanzen dort vorkommen, im Labor die Wachstumsbedingungen von Pflanzen bei verschiedenen Bedingungen untersuchen, mittels Jahresringmessungen das Klima vergangener Zeiten rekonstruieren, Stress bei Bäumen feststellen und Baumarten mit Nachwuchsproblemen finden.



### Projektleitung:

- Thomas Rödler, Kursleiter Heidelberg ([roedler@hector-seminar.de](mailto:roedler@hector-seminar.de))
- Dr. Karl-Friedrich Raqué, Kursleiter Heidelberg ([raque@hector-seminar.de](mailto:raque@hector-seminar.de))

### Voraussichtliche Termine:

Do 02.05.2019 15:00 -- 18:00  
Do 09.05.2019 15:00 -- 18:00  
Mi 15.05.2019 09:00 -- 15:00  
Do 06.06.2019 15:00 -- 17:00  
Do 27.06.2019 15:00 -- 17:00  
Do 04.07.2019 15:00 -- 17:00  
Sa 06.07.2019 09:00 -- 16:00

### Ort

Bunsen Gymnasium Heidelberg  
Bunsen Gymnasium Heidelberg  
wird noch bekannt gegeben  
wird noch bekannt gegeben  
Bunsen Gymnasium Heidelberg  
Bunsen Gymnasium Heidelberg  
Modulfest

**Teilnehmerzahl:** max. 20